

«СОГЛАСОВАНО»

Руководитель исполнительного
комитета Бугульминского
муниципального района РТ
А.Р. Галиуллин

« 29 » 08 2018 г.



«УТВЕРЖДАЮ»

Директор МБОУ
Спасской начальной школы-
детского сада
А.М. Гариева

« 29 » 08 2018 г.



«СОГЛАСОВАНО»

Начальник ОГИБДД ОМВД
России по Бугульминскому
району, майор полиции

А.Н. Бобров
« 20 » 08 2018 г.



ПАСПОРТ

дорожной безопасности

муниципального бюджетного общеобразовательного учреждения

Спасской начальной школы - детского сада

Бугульминского муниципального района Республики Татарстан

Общие сведения

Муниципального бюджетного общеобразовательного учреждения
Спасской начальной школы - детского сада Бугульминского
муниципального района Республики Татарстан

Юридический адрес: 423214, Республика Татарстан, Бугульминский район, с. Спасское, ул. Спасская, дом 25

Фактический адрес: 423214, Республика Татарстан, Бугульминский район, с. Спасское, ул. Спасская, дом 25

Руководители образовательного учреждения:

Директор (руководитель) Гариева Асия Минзакировна (85594)5-90-21
(фамилия, имя, отчество) (телефон)

Ответственные работники
муниципального органа
образования

ведущий специалист УО Владими́рова Л.В.
(должность) (фамилия, имя, отчество)

(телефон)

Ответственные от

Госавтоинспекции

и.о.госинспектор ДИиОД ГИБДД ОМВД России
по Бугульминскому району ст. л-т полиции В.А. Леонтьев
(должность) (фамилия, имя, отчество)

ИОДПС ГИБДД Гибадуллина Г.М.
(должность) (фамилия, имя, отчество)
8(85594) 49015,49054
(телефон)

Ответственные работники
за мероприятия по профилактике
детского травматизма

ИОДПС ГИБДД Гибадуллина Г.М.
(должность) (фамилия, имя, отчество)
(85594)49054
(телефон)

Руководитель или ответственный
работник дорожно-эксплуатационной
организации, осуществляющей
содержание улично-дорожной
сети (УДС)*

Руководитель или ответственный
работник дорожно-эксплуатационной
организации, осуществляющей
содержание технических средств
организации дорожного
движения (ТСОДД)*

Марданов А.Б.

(фамилия, имя, отчество)

69774

(телефон)

Количество учащихся 26

Наличие уголка по БДД

коридор первого этажа

(если имеется, указать место расположения)

Наличие класса по БДД _____

нет

(если имеется, указать место расположения)

Наличие автогородка (площадки) по БДД _____

нет

Наличие автобуса в образовательном учреждении _____

нет

(при наличии автобуса)

Владелец автобуса _____

-

(образовательное учреждение, муниципальное образование и др.)

Время занятий в образовательном учреждении:

1-ая смена: 8.00 – 12.30 (период)

внеклассные занятия: 13.00 – 14.00 (период)

Телефоны оперативных служб:

Служба спасения: 112

МЧС, Пожарная служба: 01, 69838

Полиция: 02, 69502

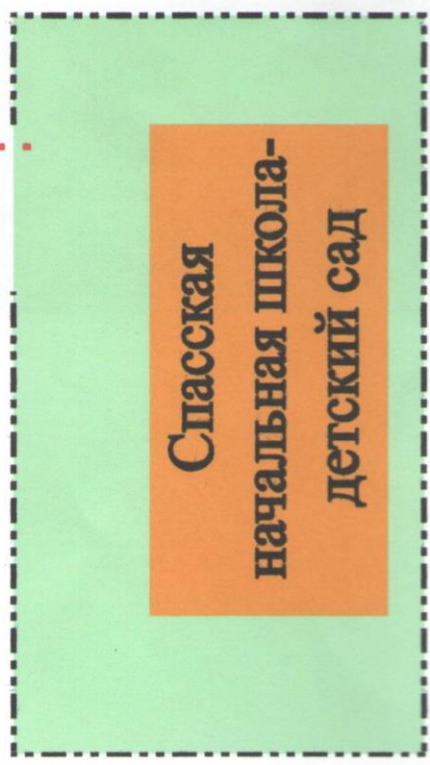
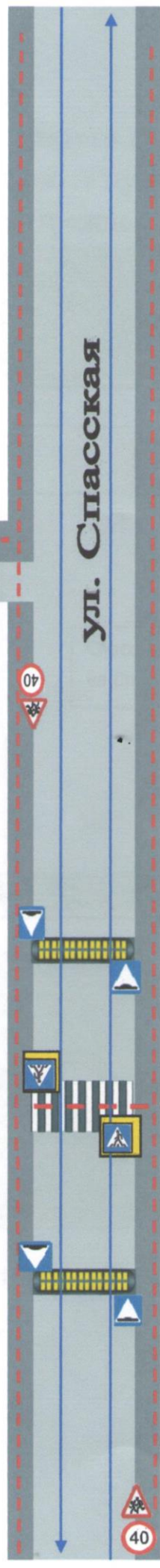
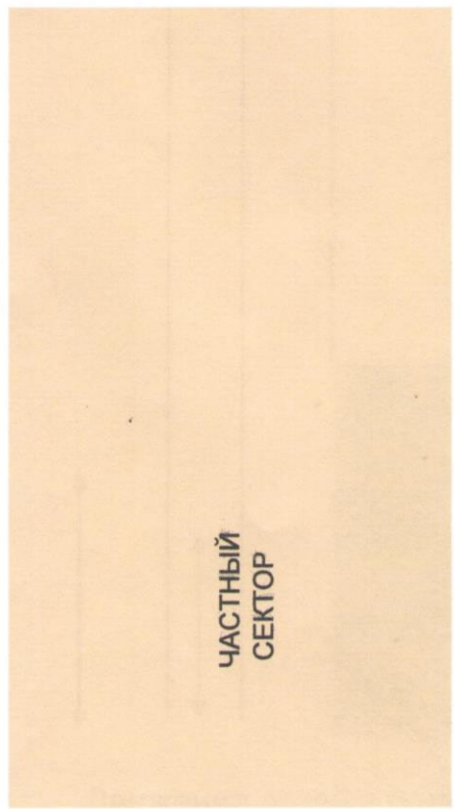
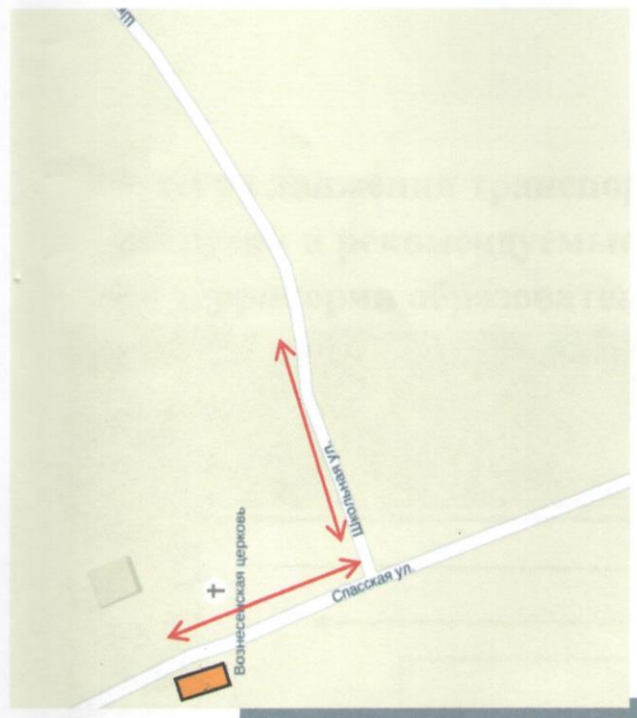
«Скорая мед.помощь»: 03,43232

* Дорожно-эксплуатационные организации, осуществляющие содержание УДС и ТСОДД, несут ответственность в соответствии с законодательством Российской Федерации (Федеральный закон «О безопасности дорожного движения» от 10 декабря 1995 г. № 196-ФЗ, Кодекс Российской Федерации об административных правонарушениях, Гражданский кодекс Российской Федерации).

Содержание

- I. План-схемы образовательной организации (сокращение – ОО).
 1. Район расположения образовательной организации, пути движения транспортных средств и детей (обучающихся).
 2. Организация дорожного движения в непосредственной близости от образовательной организации с размещением соответствующих технических средств организации дорожного движения, маршруты движения детей и расположение парковочных мест.
 3. Пути движения транспортных средств к местам разгрузки/погрузки и рекомендуемые безопасные пути передвижения детей по территории образовательной организации.
 4. План-схема пути движения транспортных средств и детей (учащихся) при проведении дорожных ремонтно-строительных работ вблизи образовательного учреждения

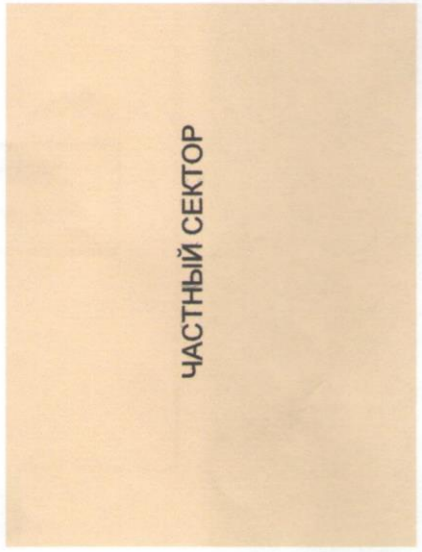
ПЛАН-СХЕМА безопасного маршрута ДВИЖЕНИЯ ДЕТЕЙ



ДВИЖЕНИЕ ДЕТЕЙ

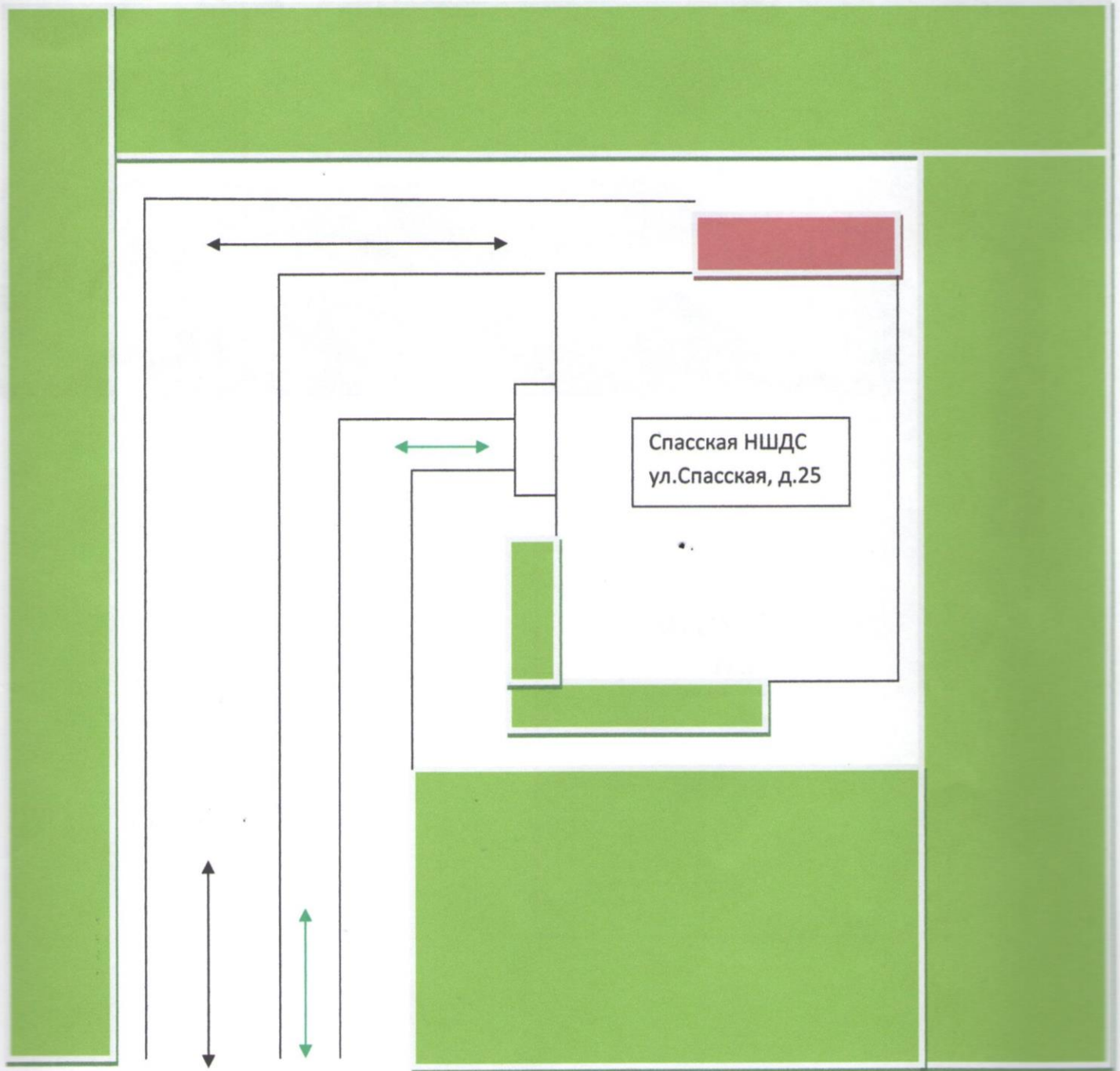
ДВИЖЕНИЕ ТРАНСПОРТНЫХ СРЕДСТВ

ЧАСТНЫЙ СЕКТОР



ЧАСТНЫЙ СЕКТОР

3. Пути движения транспортных средств к местам разгрузки \ погрузки и рекомендуемые безопасные пути передвижения детей по территории образовательного учреждения



Движение детей и родителей

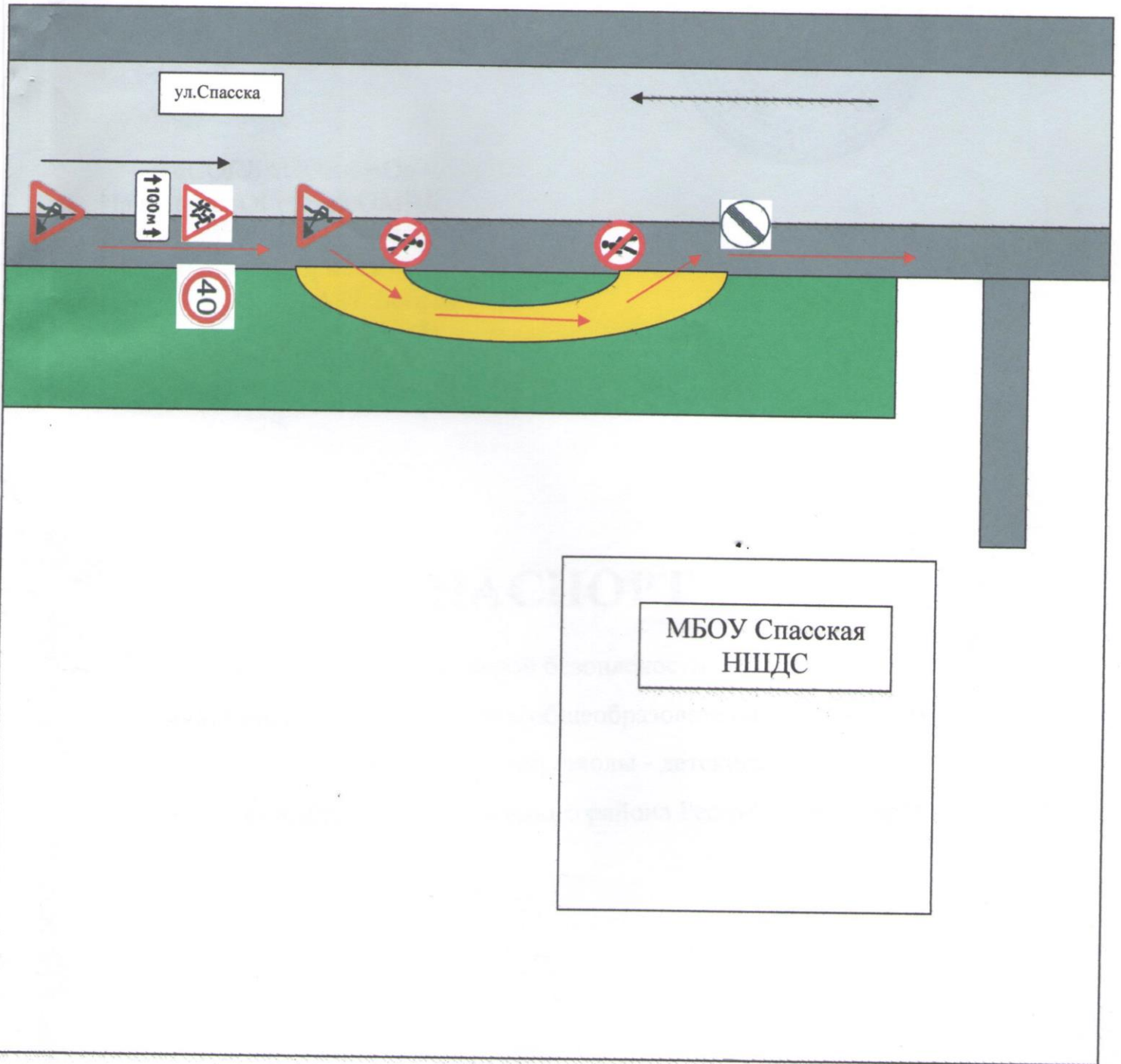





Место разгрузки транспорта



Движение транспорта

4. План-схема пути движения транспортных средств и детей (учащихся) при проведении дорожных ремонтно-строительных работ вблизи образовательного учреждения



-  Временная пешеходная дорожка
-  Направление движения транспортного потока
-  Рекомендуемое направление движение детей (учеников)